

SPOLLONATRICE IDRAULICA MOD. ROTOFLEX

Gruppo Spollonante Idraulico per vigneto ideale per l'asportazione delicata dei polloni dal ceppo della vite e dell'erba infestante sottofila. Questo gruppo è stato progettato per essere applicato su apposito telaio, sia sulla parte anteriore del trattore in versione doppia, tunnel o singola laterale provvisto o non di sollevatore, che su posizione ventrale in versione singola (o doppia) con apposita flangiatura oppure, sul sollevatore posteriore universale di qualsiasi trattore, in versione laterale o bilaterale. La novità più interessante è che il gruppo può essere dotato di due alberi spollonanti, velocemente intercambiabili. Questa esclusiva novità, rende definitiva l'operazione di pulizia della pianta e del sottofila, senza l'impiego di erbicidi chimici. Infatti uno degli alberi che è dotato di flagelli pesanti in gomma speciale – di forma piatta biforcuti e tondeggianti sull'estremità, con sistema rapido d'aggancio-sgancio "push&pull" – consentirà di ottimizzare l'intervento primaverile in presenza di erba tenera ma con importante quantità di polloni, mentre il secondo rullo in alluminio più piccolo contenente flagelli in nylon tondi, di piccole dimensioni, più aggressivi sull'erba, permetterà di gestire al meglio gli infestanti più intensivi durante tutta la stagione vegetativa. L'obiettivo del ritrovato era di poter operare su vigneti in presenza di infestanti in stato avanzato e con polloni diffusi, in tutta la fase vegetativa stagionale della vite, senza offendere e recare traumi alla pianta; ciò si è ottenuto grazie anche ad un sistema di "oil-control" – ciò permette di dosare la velocità di rotazione dell'utensile – in relazione alla tipologia di albero flagellante impiegato e dello "stato" degli infestanti presenti al momento dell'intervento.

"ROTOFLEX" MODEL HYDRAULIC SHOOT REMOVER

Hydraulic shoot-remover for vineyard, the ideal equipment for the soft removal of the shoots from the vine and of the weed under the rows. This equipment was designed for the fitting on a suitable chassis, both on the front or rear of the tractor in double, tunnel or single version, equipped with hoist or not, as well as in lateral position in single (or double) version with a flange or on the rear hoist of any tractor, in lateral or bilateral version. The most interesting innovation is that the equipment can be supplied with two rapidly interchangeable shoot removing shafts. This exclusive innovation represents the final solution for the cleaning of the plant and the soil under the rows without using chemical products.

In fact, one of the shafts, equipped with heavy whips in special rubber with a flat shape and rounded double points at the ends and with rapid "push&pull" connection system, will allow optimizing the spring operation on new grass yet at the presence of a big quantity of shoots, while the second small aluminum roller bearing nylon whips will allow the best management of thicker and stronger weed during the whole vegetative season. The aim of this innovation is to work in vineyards at the presence of grown weeds and diffused shoots, over the whole seasonal vegetative stage of the vine, without damaging or causing shocks to the plant: this can be obtained also thanks to an "oil-control" system permitting to regulate the rotation speed of the equipment depending on the type of whipping shaft used and the conditions of the weeds at the moment of the operation.



SPOLLONATRICE MOD. ROTOFLEX APPLICATA ANTERIORMENTE, CON FLAGELLI SPECIALI IN GOMMA, CON SISTEMA DI AGGANCIO/SGANCIO "PUSH&PULL"



SPOLLONATRICE MOD. ROTOFLEX IN VERSIONE TUNNEL, SU TELAIO CIMATRICE CON SUPPORTO SCAVALLANTE E FLAGELLI TONDI IN NYLON.

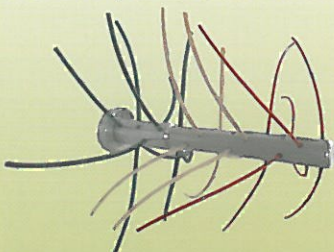
A RICHIESTA:

- COMANDI ELETTRIDRAULICI
- CENTRALINA IDRAULICA INDIPENDENTE

RISULTATO DOPO PASSAGGIO SPOLLONATRICE



RULLO CON FLAGELLI SPECIALI IN GOMMA, CON SISTEMA DI AGGANCIO / SGANCIO "PUSH&PULL"



RULLO PORTA FLAGELLI TONDI IN NYLON